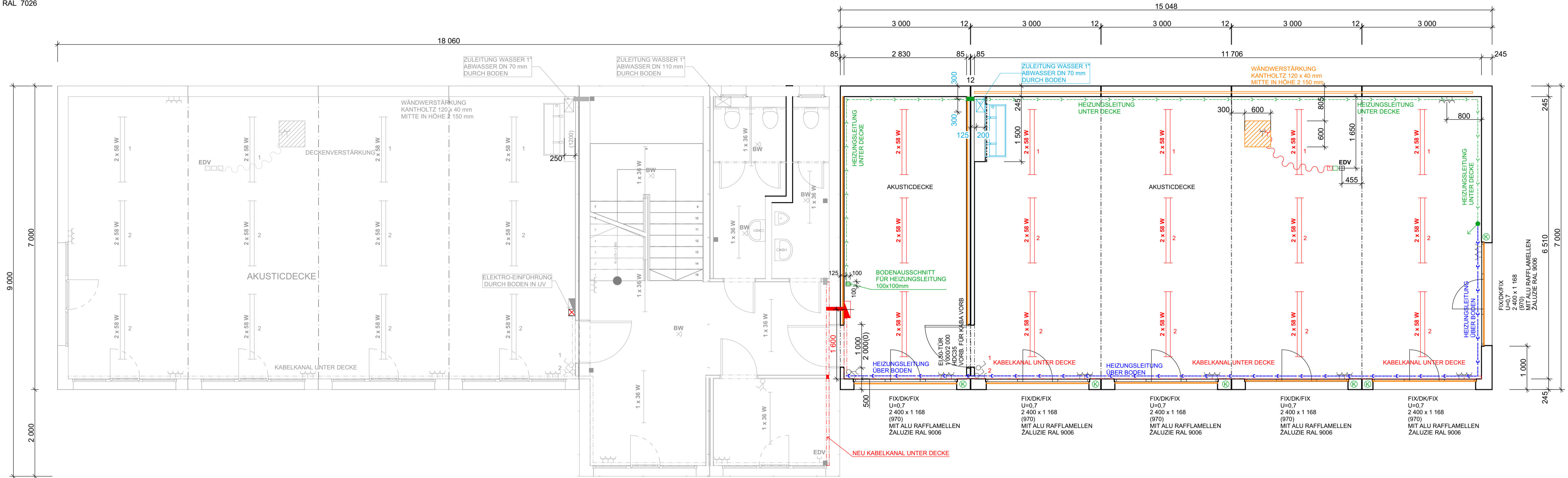


OG:

INNENHÖHE: 2 500 mm
 AUSSENHÖHE: 2 930 mm

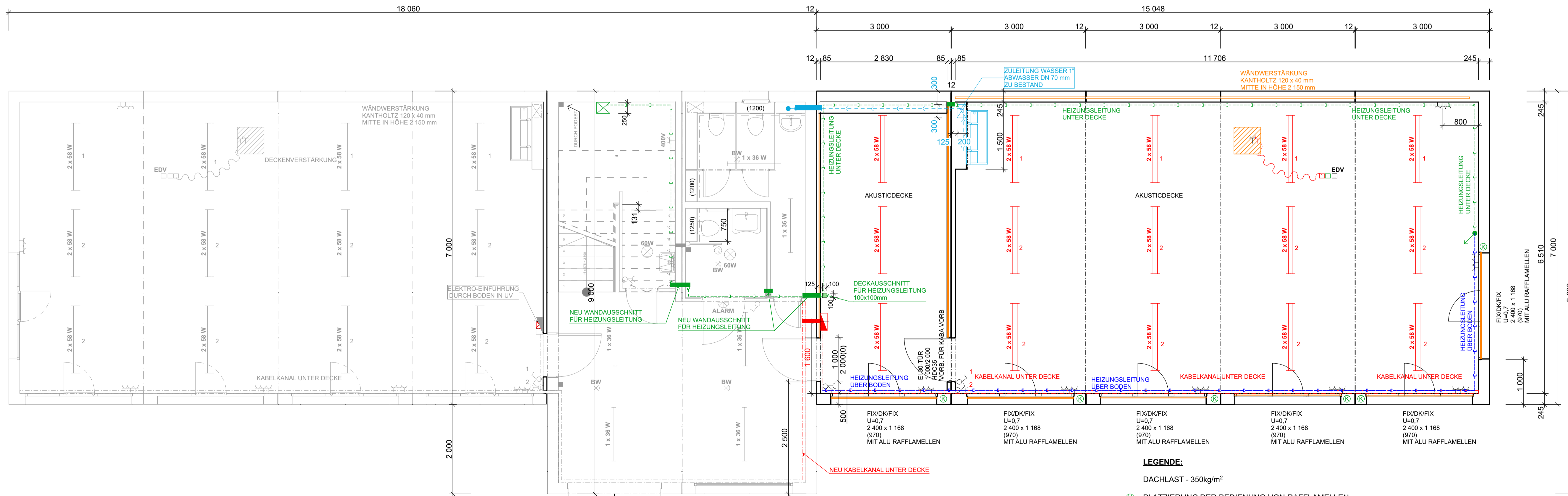
LACKIERUNG:
 WÄNDE: RAL 7026
BODENRAHMEN: RAL 3003
 DACHRAHMEN: RAL 7026
 ECKRAHMEN: RAL 7026



EG:

INNENHÖHE: 2 500 mm
 AUSSENHÖHE: 2 900 mm

LACKIERUNG:
 WÄNDE: RAL 7026
 BODENRAHMEN: RAL 7026
DACHRAHMEN: RAL 3003
 ECKRAHMEN: RAL 7026



LEGENDE:

- ⊗ DACHLAST - 350kg/m²
- ⊗ PLATZIERUNG DER BEDIENUNG VON RAFFLAMELLEN
- WANDVERSTÄRKUNG
- - - FLIESENWANDVERKLEIDUNG IN HÖHE VON 1 200 mm
- VORBEREITUNG FÜR BODENSTECKDOSE (113 x 97 mm)
- ⊗ LEERDOSE MIT KABELROHR (Ø 38,3 mm)
- WÄNDSCHNITT FÜR HEIZUNGSLEITUNG UNTER DECKE

TECHNISCHE ÄNDERUNGEN VORBEHALTEN

Bearbeitet von:	
Geprüft von:	
Kunde:	
Ort des Bauwerks:	Format: A1
Bauwerk: SCHULE	Datum:
Erweiterung	Maßstab: 1:50
Benennung: GRUNDRISS	Zeichnungs-Nr.: c